

SNADNÁ KONTROLA

SINGL

Uživatelská příručka

1. BEZPEČNOSTNÍ POKYNY

- Sonda je určena pouze pro použití v mase.
- Při zapichování sondy do masa vždy překročte bezpečnostní linii.
- Nepoužívejte sondu v mikrovlnné troubě ani tlakovém hrnci.
- Nevystavujte sondu otevřenému ohni a teplotu trouby udržujte vždy pod 300 °C.
- Udržujte vnitřní teplotu sondy pod 100 °C
- Nabíjecí stanice není vodotěsná, proto ji neoplachujte vodou.
- Během používání se sondy nedotýkejte přímo rukou, sonda je velmi horká a můžete se popálit.
- Neponořujte sondu po vaření do studené vody. Před mytím počkejte, dokud nevychladne.
- Nezabalujte sondu do hliníkové fólie.
- Pokud sondu nepoužíváte, vraťte ji do nabíjecí stanice a uložte ji na chladném a suchém místě.
- Buďte opatrní s hrotem sondy.
- Teploměr není hračka, uchovávejte jej mimo dosah dětí.

2. PROVOZ

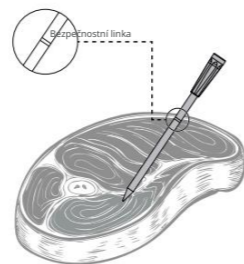
Před použitím opakovač plně nabijte a ujistěte se, že je sonda v nabíjecí přihrádce opakovače.

Ujistěte se, že je sonda také plně nabitá.

POZNÁMKA: Jakmile je detekována nízká úroveň nabití baterie, opakovač odešle oznámení na připojený mobilní telefon a aplikace spustí alarm.

Vpíchněte sondu do nejtlustší části masa a ujistěte se, že je bezpečnostní ryska nahoře zcela zakryta masem.

Zároveň by se hrot sondy měl nacházet uvnitř masa.



3. STÁHNOUT APLIKACI

Naskenujte kód pro stažení aplikace.



POZNÁMKA:

Uživatelská příručka slouží pouze jako schémata pro referenční účely. Vzhledem k aktualizacím a vylepšením aplikace se skutečné rozvržení může od tohoto znázornění mírně lišit, řiďte se prosím skutečným rozvržením v aplikaci.

4. POUŽÍVÁNÍ APLIKACE

KROK 1

Stáhněte si aplikaci z Apple Storu nebo Google Play.

Název aplikace: EASY CHECK

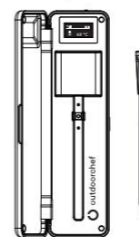


KROK 2



Spustte aplikaci EASY CHECK.

KROK 3



Vyjměte sondu z nabíjecí stanice, abyste zařízení spustili.

KROK 4



Přidání zařízení do aplikace (připojení k opakovači)

KROK 5



Přidejte odpovídající zařízení do tabulky „Nalezená zařízení“.

KROK 6



Jakmile přidáte zařízení, klikněte na ikonu pro přístup k rozhraní vaření.

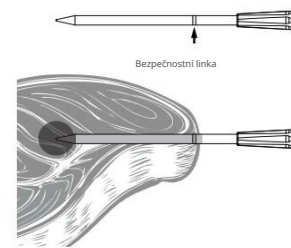
KROK 7



Kliknutím na požadované připojení otevřete rozhraní pro nastavení teploty.

KROK 8

Vpíchněte sondu do masa.



KROK 9



Klikněte na tlačítko Start.

KROK 10



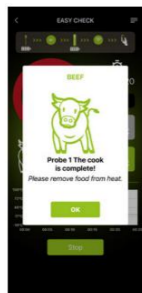
Zadejte druh masa a vyberte přednastavenou cílovou teplotu. Cílovou teplotu lze nastavit i ručně.

KROK 11



Nastavte cílovou teplotu a užijte si pohodové vaření.

KROK 12



Po dosažení nastavené teploty se zobrazí obrazovka ukončení procesu vaření.

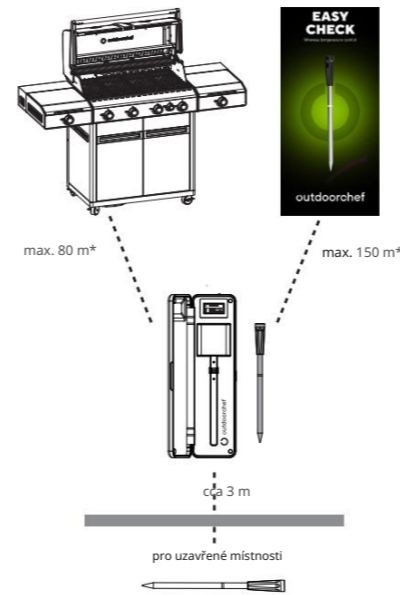
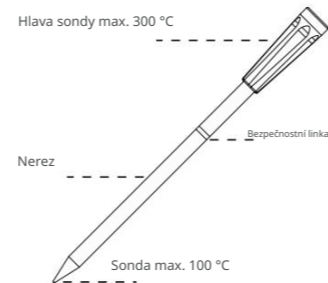
5. HLAVNÍ POHLED: VAŘENÍ



- 1 Zpět
- 2 Aktuální teplota jádra
- 3 Vybraný kus masa
- 4 Cílová teplota na 4 řádcích
- 5 Diagram závislosti teploty na čase
- 6 nastavení
- 7 Stav připojení a úroveň nabití
- 8 Časové informace
- 9 Nastavení teploty
- 10 Teplota trouhy
- 11 Cílová teplota
- 12 Ukončení procesu vaření

6. TECHNICKÉ INFORMACE: SONDA

- Sonda z nerezové oceli, vodotěsná LP67, dosah Bluetooth mezi sondou a opakovačem: max. 80 m* venku
- Dosah Bluetooth mezi opakovačem a mobilním telefonem: max. 150 m* venku
- Přesnost měření: $\pm 1,0$ °C Rozsah vnitřní teploty: -10~100 °C Rozsah okolní teploty 0 °C až 300 °C Teplotní odolnost: Sonda max. 100 °C
- Hlava sondy max. 300 °C
- Doba používání: > 30 hodin
- Rozměry: 125 mm x 5 mm
- Hmotnost sondy: 18 g
- Vhodné do myčky nádobí



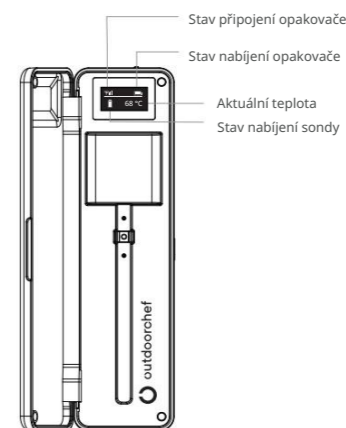
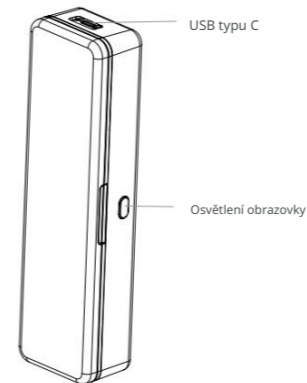
Pro dobré bezdrátové připojení bez přerušení doporučujeme vzdálenost mezi opakovačem a sondou přibližně 50 m* a vzdálenost mezi mobilním telefonem a opakovačem přibližně 90 m*.

VAROVÁNÍ: Neumísťujte opakovač do grilu ani do oblasti vystavené vysokým teplotám.

* Referenční hodnoty pro otevřené plochy

7. TECHNICKÉ INFORMACE: NABÍJEČKA

- Doba nabíjení opakovače: 2-3 hodiny
- Kapacita baterie: 1000 mAh
- Doba používání: >190 hodin
- Materiál: ABS/PC
- Displej zobrazuje stav baterie nabíječky a teploty jednotlivých sond.
- Baterie: Lithium-iontová, 3,7 V, 1000 mAh,
- Způsob nabíjení opakovače: USB do typu C
- Vypnutí: Automaticky se vypne po vložení sondy do opakovače.




outdoorchef