



EASY CHECK THERMOMETER

QUICK

Uživatelská příručka

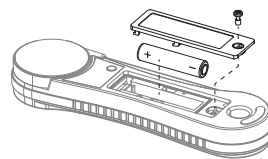
1. BEZPEČNOSTNÍ POKYNY

- Tento teploměr je určen k občasnému ručnímu použití. **NEPOUŽÍVEJTE** jej v troubě.
- Doporučuje se čistit hrot sondy mezi jednotlivými měřeními, zejména při měření teploty různých potravin nebo druhů masa.
- Nenechávejte teploměr v jídle během vaření.
- Nevystavujte zařízení extrémně vysokým ani nízkým teplotám, mohlo by dojít k poškození elektronických součástí a plastů.
- Přístroj není vhodný do myčky nádobí; neponořujte jej do tekutin.
- Nedotýkejte se sondy během měření teploty ani bezprostředně po něm, může se velmi zahřát.
- Pokud sondu nepoužíváte, složte ji a skladujte na suchém a chladném místě.
- Buďte opatrní s hrotem sondy.
- Teploměr není hračka, uchovávejte jej mimo dosah dětí.

- Pokud nebudete přístroj EASY CHECK QUICK používat déle než čtyři měsíce, vyjměte baterii.
- Pokud z baterie vyteče tekutina, vyhněte se kontaktu s kůží a řádně ji zlikvidujte. Za žádných okolností ji znovu nepoužívejte.
- Nikdy nevystavujte baterie plamenům ani vysokým teplotám. Baterie nesmí být zkratovány.

2. PŘED PRVNÍM POUŽITÍM

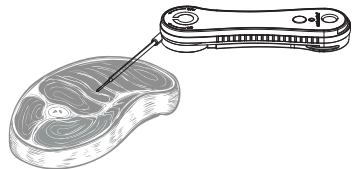
- Vložte baterii AAA a dbejte na správnou polaritu (+) a (-). Viz označení na zařízení.



- Očistěte hrot sondy vodou a osušte jej.
- Stiskněte tlačítko °C/°F na zadní straně teploměru pro přepínání mezi °C a °F. Zvolená jednotka teploty zůstane zachována i při příštím zapnutí teploměru.

3. PROVOZ

- Otočte sondu směrem od pouzdra teploměru, abyste teploměr zapnuli.
- Zapíchněte hrot sondy do pokrmu, který chcete vařit, jak je znázorněno na obrázku.



- Teploměr začne měřit vnitřní teplotu potravin. Počkejte, dokud se teplota na displeji nestabilizuje.
- Kliknutím na tlačítko ZAMKNOUT uzamknete zobrazení teploty.
- Po použití teploměr opláchněte pod tekoucí vodou.
- Teploměr se přepne do pohotovostního režimu, pokud není sonda zasunuta a po dobu 120 sekund není provedena žádná operace.
- Teploměr se v klidu automaticky zapne, jakmile se s ním pohnete.

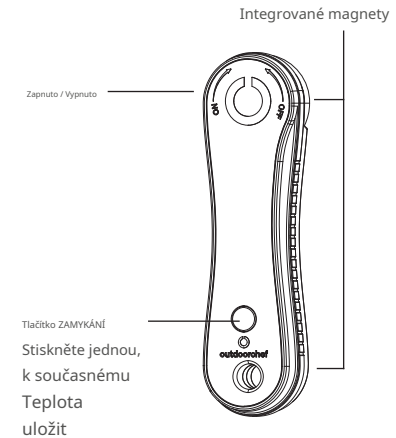
se stává.

UPOZORNĚNÍ: Pokud máte různá jídla nebo při měření druhů masa nejprve ochladte sondu opláchnutím hrotu studenou vodou.

TIP: Vždy používejte nejsilnější dostupnou část jídla ke kontrole propečenosti. Tenké kousky se obtížně kontrolují, protože se rychle propečou. Nedotýkejte se kosti. Pokud se špička dotkne kosti nebo tučné části masa, nebo pokud špička nepronikne do masa dostatečně hluboko, měli byste provést druhé měření, abyste zajistili přesnost.

4. TECHNICKÉ INFORMACE

- Doba odezvy: 1 sekunda; Přesnost měření: $\pm 0,5$ °C; Teplotní rozsah: -50 °C až 300 °C; Rozsah okolní teploty: 0 °C až 300 °C
- Pokud je teplota nižší než -50 °C, teploměr zobrazí „LLL“.
- Baterie: 1 x AAA 1,5V baterie, stupeň krytí IP67
- Není vhodné do myčky nádobí



5. KALIBRACE

Pro recalibraci teploměru postupujte následovně:

- Naplňte izolovanou nádobu alespoň ze 70 % kostkami ledu a zalijte ji studenou vodou. Nechte ji 10 minut odstát.
- Sklopte sondu dovnitř, abyste teploměr vypnuli, poté podržte tlačítko LOCK a rozložte sondu, abyste teploměr zapnuli.
- Bliká CALO, což znamená, že teploměr je v kalibračním režimu.
- Nyní ponořte sondu do ledové vody a ujistěte se, že se nedotýkáte stěn nádoby.
- Počkejte, dokud naměřená teplota neklesne na nejnižší hodnotu, která by se měla pohybovat mezi -2 °C a 2 °C.
- Nyní stiskněte jednou tlačítko LOCK pro ukončení kalibračního režimu.

RESETOVAT KALIBRACE

Pokud chcete kalibraci zrušit a vrátit se k výchozímu nastavení, postupujte následovně:

- Sklopte sondu dozadu pro vypnutí teploměru, poté podržte tlačítko LOCK a rozložte sondu pro zapnutí teploměru.

- Bliká CALO, což znamená, že teploměr je v kalibračním režimu.

- Nyní stiskněte a podržte tlačítko LOCK po dobu 5 sekund a teploměr se vrátí do výchozího nastavení. UCAL bude blikat.

6. LIKVIDACE



Toto označení znamená, že tento výrobek a baterie, které obsahuje, nesmí být v EU likvidovány společně s domovním odpadem. Likvidace použitého zařízení Pro vrácení produktu použijte prosím systém pro vrácení a sběr odpadu nebo kontaktujte prodejce, u kterého jste jej zakoupili.

Vyjměte prosím baterie ze zařízení a zlikvidujte je v souladu s místními předpisy.



outdoorchef